

NATIONAL MEANS CUM MERIT SCHOLARSHIP SCHEME EXAMINATION, 2021-22

राष्ट्रीय आर्थिक दुर्बल घटक विद्यार्थ्यांसाठी शिष्यवृत्ती योजना परीक्षा २०२१-२२



CENTRE CODE केंद्र संकेतांक

SEAT NO. आसन क्रमांक

QUESTION BOOKLET

प्रश्नपुस्तिका

SCHOLASTIC APTITUDE TEST

शालेय क्षमता चाचणी

CLASS VIII / इयत्ता ८ वी

MEDIUM : ENGLISH WITH MARATHI (मराठी) VERSION

[DATE : 19th June, 2022]

[दिनांक : १९ जून, २०२२]

[Time : 01:30 P.M. to 03:00 P.M.]

[वेळ : ०१:३० P.M. ते ०३:०० P.M.]

Maximum Marks : 90

एकूण गुण : ९०

Time : 90 Minutes

वेळ : ९० मिनिटे

Total Pages : 48

एकूण पाने : ४८



SCHOLASTIC APTITUDE TEST INSTRUCTIONS TO CANDIDATES

Read the following instructions carefully before you answer the questions.

1. Answers are to be bubbled only on the separate carbonless Answer sheet provided to you. After examination detach the carbonless copy from original Answer sheet & keep carbonless copy with you till the declaration of result.
2. Please write your Center Code & Seat No. very clearly (only one digit in one block) on question paper. Before writing your seat no. ascertain it with Hall ticket. Please see that no block is left blank or unfilled.

Example :

CENTRE CODE	1	1	0	2
--------------------	---	---	---	---

SEAT NO.	M	3	3	9	2	2	1	1	0	2	1	2	3
-----------------	---	---	---	---	---	---	---	---	---	---	---	---	---

3. Please ensure that you have received Scholastic Aptitude Test answer sheet.
4. Total number of questions are 90 for this paper. All questions carry one mark each.
5. All questions are compulsory.
6. For each question there are four options given in question paper. Check for the correct answer and bubble correct option from four circles given in answer sheet by Black/Blue pen. Please do not write any answers on question paper.
7. Start answering from first question one after another till the last question.
8. If you do not know the answer of any question, do not spend much time on it and pass on to the next one. If time permits, you can come back to the questions which you have left in the first instance and try them again.
9. Utilize the allotted time for solving the questions in best possible way. The rough work is to be done in the box given under each page.
10. Do not write anything except Center Code, Seat No. and rough work anywhere in this booklet

शालेय क्षमता चाचणी (Scholastic Aptitude Test)

परिक्षार्थींसाठी सूचना

प्रश्नांची उत्तरे नोंदविण्यापूर्वी पुढील सूचना काळजीपूर्वक वाचा.

१. उत्तरे नोंदविण्यासाठी स्वतंत्र कार्बनलेस उत्तरपत्रिका देण्यात आलेली आहे. त्यावरच आपली उत्तरे नोंदवावीत. परीक्षेची वेळ संपल्यानंतर ही कार्बनलेस प्रत मूळ उत्तरपत्रिकेपासून वेगळी करून परीक्षेच्या निकालापर्यंत स्वतःकडे जतन करून ठेवावी.
२. तुमचा केंद्र संकेतांक आणि आसन क्रमांक प्रश्नपत्रिकेच्या मुखपृष्ठावर दिलेल्या विहित ठिकाणी सुस्पष्टपणे लिहावा. (एका चौकटीत एकच अंक याप्रमाणे) स्वतःचा आसन क्रमांक लिहिण्यापूर्वी प्रवेशपत्रानुसार तो बरोबर असल्याची खात्री करून घ्यावी. कोणताही रकाना रिक्त राहणार नाही याची दक्षता घ्यावी.

उदाहरणार्थ :

CENTRE CODE केंद्र संकेतांक	१	१	०	२
-----------------------------	---	---	---	---

SEAT NO. आसन क्रमांक	M	३	३	९	२	२	१	१	०	२	१	२	३
----------------------	---	---	---	---	---	---	---	---	---	---	---	---	---

३. तुम्हाला उत्तरे नोंदविण्यासाठी शालेय क्षमता चाचणी (Scholastic Aptitude Test) चीच उत्तरपत्रिका मिळाली आहे याची खात्री करावी.
४. सदर विषयासाठी ९० प्रश्न आहेत. प्रत्येक प्रश्नाला एक गुण आहे.
५. सर्व प्रश्न सोडविणे आवश्यक आहेत.
६. प्रत्येक प्रश्नाच्या उत्तरासाठी प्रश्नपुस्तिकेमध्ये चार पर्याय दिले आहेत. त्यापैकी तुम्हाला योग्य वाटेल त्या पर्यायाचा क्रमांक पहा व त्या क्रमांकाचे वर्तुळ काळ्या किंवा निळ्या बॉलपेनने रंगवून उत्तर नोंदवा. मात्र हे काम तुमच्या उत्तरपत्रिकेवर योग्य प्रश्नापुढे करावयाचे आहे प्रश्नपुस्तिकेवर नाही.
७. पहिल्या प्रश्नापासून सुरुवात करून एकामागून एक प्रश्न सोडवीत शेवटपर्यंत प्रश्न सोडवावेत.
८. एखाद्या प्रश्नाचे उत्तर येत नसेल तर त्यावर जास्त वेळ घालवू नका. पुढचे प्रश्न सोडविण्यास घ्या. सर्व प्रश्न सोडवून झाल्यावर उरलेल्या वेळात राहून गेलेल्या प्रश्नांवर तुम्हाला पुन्हा विचार करता येईल.
९. प्रश्न सोडविण्यासाठी तुम्हाला मिळणारा वेळ विचारात घेऊन त्याचा जास्तीत जास्त चांगल्याप्रकारे उपयोग करा. कच्चे काम प्रश्नपत्रिकेवरील प्रत्येक पृष्ठावर दिलेल्या रिकाम्या चौकटीतच करावे.
१०. या प्रश्नपुस्तिकेत केंद्र संकेतांक, आसन क्रमांक व कच्चे काम याखेरीज अन्य काहीही लिहू नये.

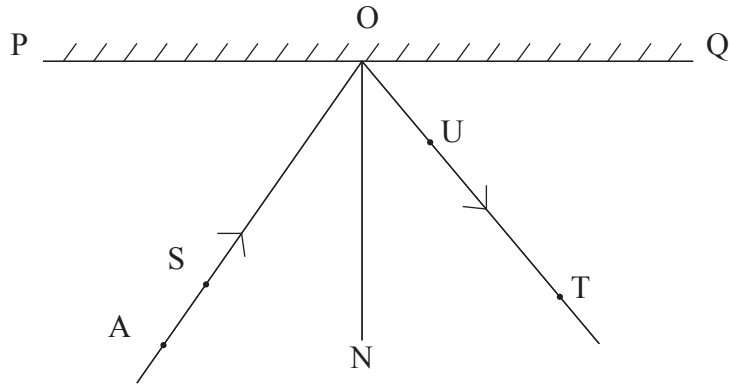
001. Which of the following is an unit of temperature _____.

- (1) calorie
- (2) joule
- (3) erg
- (4) kelvin

002. How much will the temperature of 104°F be in Celcius and Kelvin?

- (1) 40°C and 273.15°K
- (2) 36.9°C and 313.15°K
- (3) 40°C and 313.15°K
- (4) 36.9°C and 273.15°K

003. Observe the diagram and choose false pair



- (1) Seg PQ \rightarrow Reflective surface
- (2) Ray AO \rightarrow Incident ray
- (3) Ray ON \rightarrow Normal
- (4) Ray OT \rightarrow Reflective ray

004. Find odd one out

Polypropylene, Polyester, Polyethylene, Polystyrene

- (1) Polyester
- (2) Polypropylene
- (3) Polyethylene
- (4) Polystyrene

Space for Rough Work

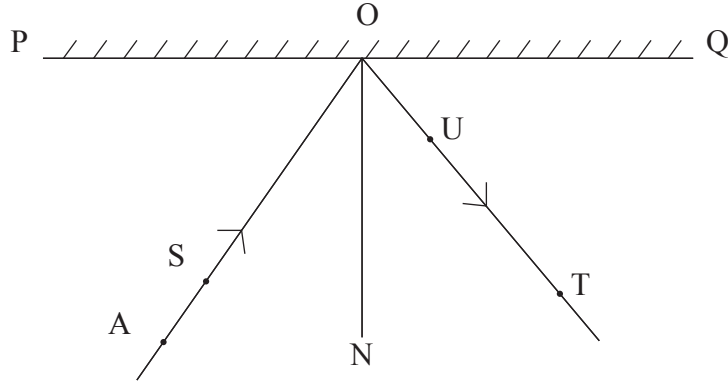
001. खालीलपैकी तापमानाचे एकक कोणते?

- (1) कॅलरी (2) ज्यूल
(3) अर्ग (4) केल्व्हिन

002. 104°F तापमानाचे सेल्सिअस व केल्व्हिन श्रेणीत परिमाण काय असेल?

- (1) 40°C आणि 273.15°K (2) 36.9°C आणि 313.15°K
(3) 40°C आणि 313.15°K (4) 36.9°C आणि 273.15°K

003. खालील आकृतीचे निरीक्षण करून चुकीची जोडी ओळखा.



- (1) रेषाखंड PQ - परावर्तन पृष्ठभाग (2) किरण AO - आपाती किरण
(3) किरण ON - स्तंभिका (4) किरण OT - परावर्तित किरण

004. गटात न बसणारा पदार्थ ओळखा.

पॉलीप्रोपीलीन, पॉलीइस्टर, पॉलीइथिलीन, पॉलीस्टाइरीन

- (1) पॉलीइस्टर (2) पॉलीप्रोपीलीन
(3) पॉलीइथिलीन (4) पॉलीस्टाइरीन

कच्च्या कामासाठी फक्त



005. The pressure exerted on solid by an object depends on _____.
- (1) weight and contact area of object.
 - (2) mass and contact area of object.
 - (3) contact area of object only.
 - (4) mass of object only.
006. The area of the tip of the screw is 5 cm^2 and it's weight is 0.5 N . Calculate the pressure exerted by the screw on a wooden plank.
- (1) 10^3 N/m^2
 - (2) $2 \times 10^3 \text{ N/m}^2$
 - (3) $0.2 \times 10^3 \text{ N/m}^2$
 - (4) $20 \times 10^3 \text{ N/m}^2$
007. The potential difference between the two electrode in Lead-Acid cell is _____.
- (1) 20 V
 - (2) 2 V
 - (3) 1.5 V
 - (4) 0.2 V
008. Among the following which is correct statement about solid.
- (1) Indefinite volume, definite shape, negligible compressibility.
 - (2) Definite volume, definite shape, negligible compressibility.
 - (3) Definite volume, indefinite shape, very high compressibility.
 - (4) Indefinite volume, indefinite shape, negligible compressibility.

Space for Rough Work



005. एखाद्या पदार्थाने स्थायूवर लावलेला दाब हा कोणत्या बाबींवर अवलंबून असतो.

- (1) त्या पदार्थाच्या वजनावर व संपर्क क्षेत्रफळावर
- (2) त्या पदार्थाच्या वस्तुमानावर व संपर्क क्षेत्रफळावर
- (3) त्या पदार्थाच्या फक्त संपर्क क्षेत्रफळावर
- (4) त्या पदार्थाच्या फक्त वस्तुमानावर

006. स्क्रू च्या टोकाचे क्षेत्रफळ 5 cm^2 असून त्याचे वजन 0.5 N आहे तर स्क्रू ने लाकडी फळीवर प्रयुक्त केलेला दाब काढा.

- (1) 10^3 N/m^2
- (2) $2 \times 10^3 \text{ N/m}^2$
- (3) $0.2 \times 10^3 \text{ N/m}^2$
- (4) $20 \times 10^3 \text{ N/m}^2$

007. लेड-आम्ल विद्युत घटात दोन विद्युत अग्रामधील विभवांतर ----- एवढे असते.

- (1) 20 V
- (2) 2 V
- (3) 1.5 V
- (4) 0.2 V

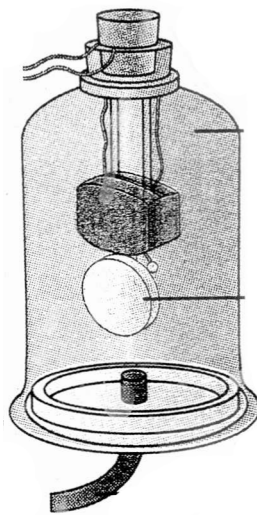
008. खालीलपैकी स्थायूच्या बाबतीत कोणते विधान सत्य आहे?

- (1) अनिश्चित आकारमान, ठराविक आकार, नगण्य संपीड्यता
- (2) ठराविक आकारमान, ठराविक आकार, नगण्य संपीड्यता
- (3) ठराविक आकारमान, अनिश्चित आकार, उच्च संपीड्यता
- (4) अनिश्चित आकारमान, अनिश्चित आकार, नगण्य संपीड्यता

कच्च्या कामासाठी फक्त

009. Make correct sequence of observations / conclusion given below in the options related to experiment of 'sound is necessary for propagation of sound.'

- (A) If the vacuum pump is switched on, with decrease in air level, the level of ringing sound heard decreases.
- (B) When vacuum pump is OFF, the bell jar contains air and key of electric bell is switched on then ringing sound can be heard outside the bell jar.
- (C) To generate sound, medium is needed.
- (D) If the vacuum pump is operated for sufficiently long period, the quantity of air like inside the bell jar will be low. At this point the level of ringing sound also be very low.



- (1) B, C, D, A
- (2) C, D, A, B
- (3) D, C, A, B
- (4) B, A, D, C

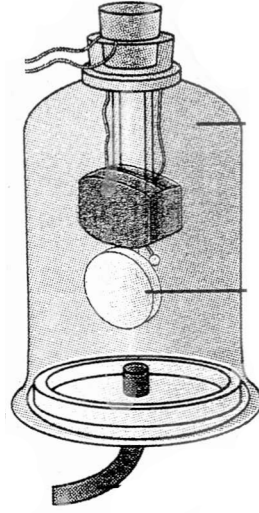
010. Function of machine metal detector is based on _____.

- (1) Electromagnet
- (2) Electricity
- (3) Magnetism
- (4) Heat

Space for Rough Work

009. 'ध्वनीच्या प्रसारणासाठी माध्यमाची आवश्यकता असते.' या प्रयोगाच्या निरीक्षणांचा/अणुमानांचा अचूक क्रम दिलेल्या पर्यायातून निवडा.

- A) निर्वात पंप सुरू केल्यास हवेचे प्रमाण कमी कमी होत जाऊन विद्युत-घंटीच्या आवाजाची पातळीही कमी कमी होत जाते.
- B) निर्वात पंप बंद असतांना काचेच्या हंडीत हवा असेल यावेळी विद्युत घंटीची कळ दाबली असता तिचा आवाज हंडीच्या बाहेर येईल.
- C) ध्वनीच्या निर्मितीसाठी माध्यमाची आवश्यकता असते.
- D) निर्वात पंप बराच वेळ चालू ठेवल्यास हंडीतील हवा खूपच कमी होईल यामुळे विद्युत घंटीचा आवाज अत्यंत क्षीण असा ऐकू येईल.



- (1) B, C, D, A
- (3) D, C, A, B

- (2) C, D, A, B
- (4) B, A, D, C

010. धातु शोधक यंत्राचे कार्य कशावर आधारित आहे?

- (1) विद्युत चुंबक
- (3) चुंबक

- (2) विद्युत
- (4) उष्णता

कच्च्या कामासाठी फक्त

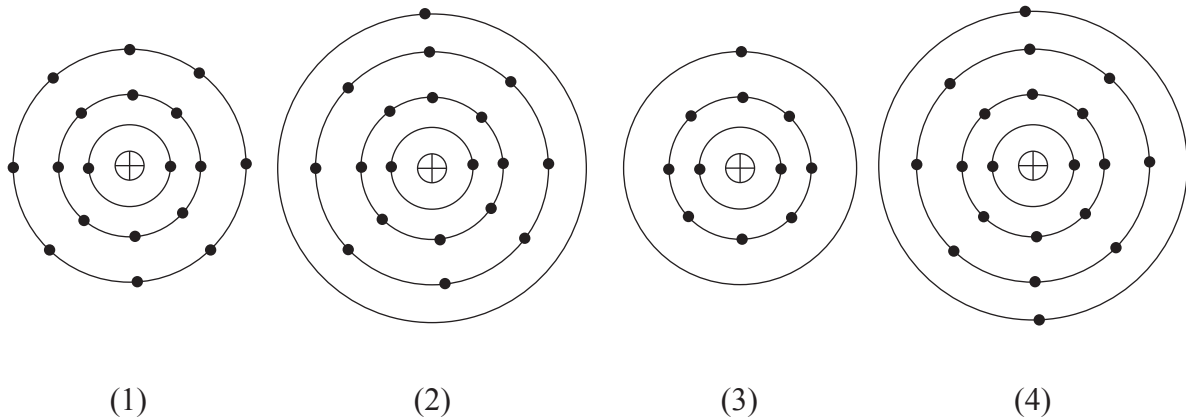
011. What is the sound level of normal breathing?

- (1) 0 dB (2) 5 dB
(3) 10 dB (4) 60 dB

012. Rutherford's nuclear model of atom. Which of the following particles get bombarded with gold foil.

- (1) Helium (2) Beta
(3) Silver (4) Gamma

013. Identify the skeleton of Electronic configuration for potassium.



014. The given reaction is of formation of ions. Choose correct option for A and B.



- (1) $A = 2 \bar{e}$, $B = -2$ (2) $A = 3 \bar{e}$, $B = -2$
(3) $A = 2 \bar{e}$, $B = -3$ (4) $A = 3 \bar{e}$, $B = -3$

Space for Rough Work

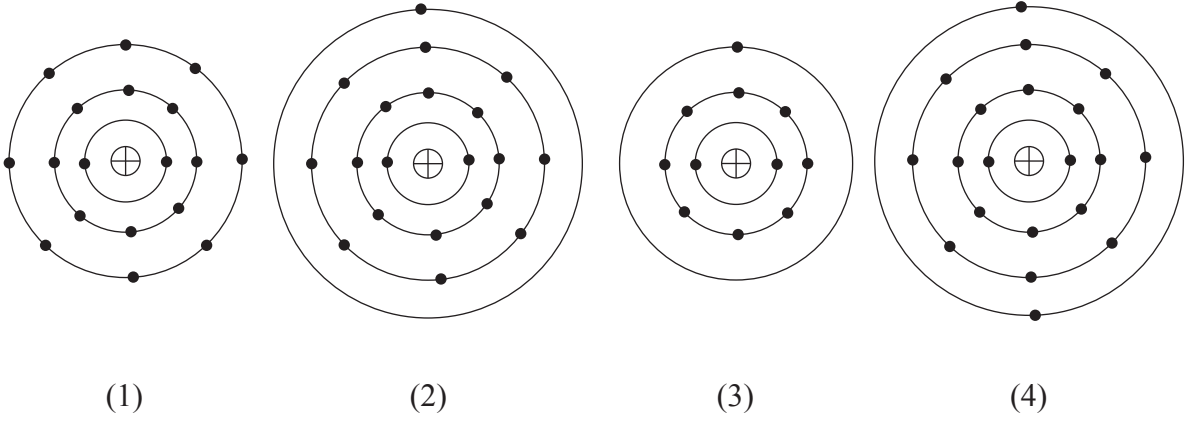
011. सर्वसामान्य श्वासोच्छ्वासाच्या ध्वनीची पातळी किती असते?

- (1) 0 dB (2) 5 dB
(3) 10 dB (4) 60 dB

012. रूदरफोर्डच्या केंद्रकीय अणूप्रारूपानुसार खालीलपैकी कोणत्या कणांचा मारा सोन्याच्या पातळ पत्र्यावर केला जातो?

- (1) हेलीयम (2) बीटा
(3) सिल्व्हर (चांदी) (4) गॅमा

013. पोटॅशियमच्या इलेक्ट्रॉन संरूपणाचे रेखाटन ओळखा.



014. खालील समीकरण आयनांच्या निर्मितीचे आहे. A आणि B संबंधीचे अचूक पर्याय निवडा.



- (1) $A = 2e, B = -2$ (2) $A = 3e, B = -2$
(3) $A = 2e, B = -3$ (4) $A = 3e, B = -3$

कच्च्या कामासाठी फक्त



015. The Famous Historical Monument is prepared by a mixture of carbon, silicon and phosphorous mixed in Iron. Identify it.

- (1) Tajmahal (2) Statue of Liberty
(3) Kutubminar (4) Golconda Fort

016. Hard water does not form lather with soap. It is because of the following salt.

- (1) Chloride and sulphate salt of calcium and magnesium
(2) Chloride and sulphate salt of calcium and sodium
(3) Chloride and sulphate salt of sodium and magnesium
(4) Chloride and sulphate salt of magnesium and berillium

017. The given molecule which does not form electrovalent bond is _____.

- (1) KCl (2) HCl
(3) NaCl (4) $MgCl_2$

018. Protein is made up of _____.

- (1) Amino acid (2) Carbonic acid
(3) Hydrochloric acid (4) Chlorophyll

019. In Acidity resistant medicines the chemical used is _____.

- (1) NH_4OH (2) NaOH
(3) $Mg(OH)_2$ (4) KOH

020. Identify the reversible change in the following process.

- (1) A meteor streaking across the sky
(2) Melting of wax
(3) Ripening of mango
(4) Flow of heat from higher temperature to lower temperature

Space for Rough Work

015. कार्बन, सिलीकॉन आणि फॉस्फरस यांचे लोहामध्ये मिश्रण करून बनविण्यात आलेल्या खालीलपैकी प्रसिद्ध ऐतिहासिक वास्तूला ओळखा.
- (1) ताजमहल (2) स्वातंत्र्यदेवतेचा पुतळा
(3) कुतुबमिनार (4) गोलकोंड्याचा किल्ला
016. दुष्फेन पाण्यामध्ये साबणाचा फेस होत नाही. याचे कारण हे खालीलपैकी ----- क्षार आहे.
- (1) कॅल्शियम व मॅग्नेशियमचे क्लोराइड व सल्फेट क्षार
(2) कॅल्शियम व सोडियमचे क्लोराइड व सल्फेट क्षार
(3) सोडियम व मॅग्नेशियमचे क्लोराइड व सल्फेट क्षार
(4) मॅग्नेशियम व बेरीलीयमचे क्लोराइड व सल्फेट क्षार
017. दिलेल्या रेणूंपैकी विद्युत संयुज बंध निर्माण करित नसणारा रेणू -----
- (1) KCl (2) HCl
(3) NaCl (4) MgCl₂
018. प्रथिन ----- ने बनलेले असते.
- (1) अॅमिनो अॅसिड (2) कार्बोनिक अॅसिड
(3) हायड्रोक्लोरिक अॅसिड (4) हरीत द्रव्य
019. आम्लविरोधक औषधांमध्ये ----- रसायन वापरतात.
- (1) NH₄OH (2) NaOH
(3) Mg(OH)₂ (4) KOH
020. खालील प्रक्रियेतील परिवर्तनीय बदल ओळखा.
- (1) आकाशातून उल्का पडणे
(2) मेण वितळणे
(3) आंबा पिकणे
(4) उष्णतेचे जास्त तापमानाकडून कमी तापमानाकडे वहन होणे

कच्च्या कामासाठी फक्त



021. For the treatment of cancer the medicinal plant used is _____.
- (1) Adulsa (2) Cinchona
(3) Neem (4) Periwinkle
022. Copper ring get corroded by forming a greenish deposition on it. This change is caused by _____ gas.
- (1) H_2 (2) O_2
(3) CO_2 (4) SO_2
023. Which of the following Blood group is known as 'Universal Donor.'
- (1) A (2) B
(3) AB (4) O
024. Saliva in mouth contains _____ enzyme.
- (1) Ptyalin (2) Maltose
(3) Pepsin (4) Mucous
025. Due to 'Acid Rain' which of the following metal indirectly absorbed by plants and thus enters food chain.
- (1) Mercury (2) Uranium
(3) Thorium (4) Lead
026. Which of the following functional unit of the cell transfers herited traits to next generation.
- (1) Mitochondria (2) Endoplasmic Reticulum
(3) Gene (4) Lysosomes

Space for Rough Work



021. कॅन्सरच्या उपचारासाठी ----- ही औषधी वनस्पती वापरतात.
- (1) अडुळसा (2) सिंकोना
(3) कडुनिंब (4) सदाफुली
022. तांब्याच्या अंगठीचे क्षरण होऊन त्यावर हिरवा लेप तयार होतो, हा बदल ----- या वायूमुळे होतो.
- (1) H₂ (2) O₂
(3) CO₂ (4) SO₂
023. सर्वयोग्य दाता कोणत्या रक्तगटाला म्हणतात ?
- (1) A (2) B
(3) AB (4) O
024. तोंडातील लाळेत ----- नावाचे विकर असते.
- (1) टायलिन (2) माल्टोज
(3) पेप्सिन (4) म्यूकस
025. आम्ल पर्जन्यामुळे अप्रत्यक्षपणे पुढीलपैकी कोणता धातू वनस्पतींमध्ये शोषला जाऊन अन्नसाखळीत शिरतो ?
- (1) मर्क्युरी (2) युरेनियम
(3) थोरियम (4) लेड
026. पेशीतील गुणसूत्रांवरील कोणत्या कार्यात्मक घटकाद्वारे आनुवंशिक गुणांचे संक्रमण पुढील पिढीकडे केले जाते ?
- (1) तंतुकणिका (2) आंतर्द्रव्यजालिका
(3) जनुक (4) लयकारिका

कच्च्या कामासाठी फक्त

027. When in water, frog breathes with _____.

- (1) nose (2) cannal
(3) lungs (4) skin

028. Which of the following organelles is found only in plant cell?
Golgi complex, chloroplast, mitochondria, vacuole.

- (1) Golgi complex (2) Chloroplast
(3) Mitochondria (4) Vacuole

029. Which of the following is Fungus.

Algae, Amoeba, Penicillium, Euglena

- (1) Algae (2) Amoeba
(3) Penicillium (4) Euglena

030. Identify the scientific instrument shown below.



- (1) Simple microscope (2) Compound microscope
(3) Telescope (4) Periscope

Space for Rough Work

027. बेडूक पाण्यात असताना ----- श्वसन करतो.

- (1) नाकाद्वारे (2) कल्ल्यांद्वारे
(3) फुफ्फुसाद्वारे (4) त्वचेद्वारे

028. पुढीलपैकी कोणते पेशी अंगक फक्त वनस्पती पेशीतच असते?

गॉल्जीपिंड, हरितलवक, तंतुकणिका, रिक्तिका

- (1) गॉल्जीपिंड (2) हरितलवक
(3) तंतुकणिका (4) रिक्तिका

029. पुढीलपैकी कवक कोणते?

शैवाल, अमिबा, पेनिसिलिअम, युग्लिना

- (1) शैवाल (2) अमिबा
(3) पेनिसिलिअम (4) युग्लिना

030. पुढील आकृतीतील वैज्ञानिक उपकरण कोणते?



- (1) साधा सूक्ष्मदर्शक (2) संयुक्त सूक्ष्मदर्शक
(3) दुर्बिण (4) परिदर्शी

कच्च्या कामासाठी फक्त

031. Size of virus is approximately _____.
- (1) 10 μm to 100 μm (2) 1 to 10 μm
(3) 200 μm (4) 10 nm to 100 nm

032. 'Elephantiasis' is caused due to female of _____ mosquito.
- (1) Anopheles (2) Culex
(3) Aedes aegypti (4) Den-1

033. Find odd word out of given below.

Earthquake, Tsunami, Drought, Bomb-blast

- (1) Earthquake (2) Tsunami
(3) Drought (4) Bomb-blast

034. Find out false statement from given below.

- (1) Mitochondria prepares energy rich 'ATP' compound
(2) Vacuoles regulates osmotic pressure of the cell
(3) Various colours of flowers and fruits are due to leucoplasts
(4) Chloroplast absorbs solar energy and converts it into chemical energy

035. Which of the following blood vessel carries oxygenated blood.

- (1) Pulmonary vein (2) Pulmonary Arteri
(3) Superior vena cava (4) Inferior vena cava

036. Whose information we get at Manibhawan in Mumbai?

- (1) Swatantryaveer Sawarkar (2) Mahatma Jyotirao Phule
(3) Lokmanya Tilak (4) Mahatma Gandhi

Space for Rough Work



031. विषाणूंचा आकार सुमारे ----- एवढा असतो.
- (1) $10 \mu\text{m}$ ते $100 \mu\text{m}$ (2) 1 ते $10 \mu\text{m}$
(3) $200 \mu\text{m}$ (4) 10 nm ते 100 nm
032. हत्तीरोग ----- या डासाच्या मादीमुळे होतो.
- (1) अॅनाफिलीस (2) क्युलेक्स
(3) एडिस इजिप्ती (4) डेन - 1
033. पुढीलपैकी वेगळा शब्द ओळखा.
भूकंप, त्सुनामी, दुष्काळ, बॉम्बस्फोट
- (1) भूकंप (2) त्सुनामी
(3) दुष्काळ (4) बॉम्बस्फोट
034. पुढीलपैकी अयोग्य विधान ओळखा.
- (1) तंतुकणिका ATP ऊर्जासमृद्ध संयुग तयार करतात.
(2) रिक्तिका पेशीचा परासरणीय दाब नियंत्रित ठेवतात.
(3) अवर्णलवकांमुळे फुले, फळे यांना रंग प्राप्त होतो.
(4) हरितलवके सौर ऊर्जा शोषून तिचे रासायनिक ऊर्जेत रूपांतर करतात.
035. पुढीलपैकी ऑक्सिजनयुक्त रक्त वाहून नेणारी रक्तवाहिनी कोणती ?
- (1) फुफ्फुसशिरा (2) फुफ्फुसधमनी
(3) उर्ध्वमहाशीर (4) अधोमहाशीर
036. मुंबई येथील मणिभवन आश्रमास भेट दिल्यावर आपल्याला कोणत्या महान व्यक्तित्वाच्या इतिहासाविषयी माहिती मिळते ?
- (1) स्वातंत्र्यवीर वि. दा. सावरकर (2) महात्मा ज्योतीराव फुले
(3) लोकमान्य टिळक (4) महात्मा गांधी

कच्च्या कामासाठी फक्त



037. पुढील घटनांचा योग्य कालानुक्रम असलेला पर्याय लिहा.

- I) प्रिन्स ऑफ वेल्सचे हरताळ पाळून मुंबईत स्वागत
- II) जालियनवाला बाग हत्याकांड
- III) असहकार चळवळ स्थगित
- IV) राष्ट्रीय सभेअंतर्गत स्वराज्य पक्षाची स्थापना

- (1) II, I, III, IV
- (2) III, II, IV, I
- (3) II, III, IV, I
- (4) I, III, IV, II

038. इ. स. 1858 च्या कायदानुसार झालेले बदल खाली दिले आहेत. त्यामध्ये चुकीच्या विधानाचा पर्याय ओळखून लिहा.

- (1) ईस्ट इंडिया कंपनीची राजवट बरखास्त केली.
- (2) व्हाईसरॉयच्या ऐवजी गव्हर्नर जनरल हे पद निर्माण केले.
- (3) भारत मंत्री हे पद इंग्लंडच्या शासनात निर्माण केले.
- (4) गव्हर्नर जनरल ऐवजी व्हाईसरॉय हे पद निर्माण केले.

039. राष्ट्रीय सभेच्या नागपूर येथे भरलेल्या अधिवेशनात ----- यांनी मांडलेल्या असहकाराच्या ठरावाला मंजूरी मिळाली.

- (1) लाला लजपतराय
- (2) पं. जवाहरलाल नेहरू
- (3) चित्तरंजन दास
- (4) मोतीलाल नेहरू

040. जपानने भारतावर आक्रमण केल्यास भारतीयांचे सहकार्य मिळवण्याच्या हेतूने क्रिप्स यांना भारतात कोणी पाठवले ?

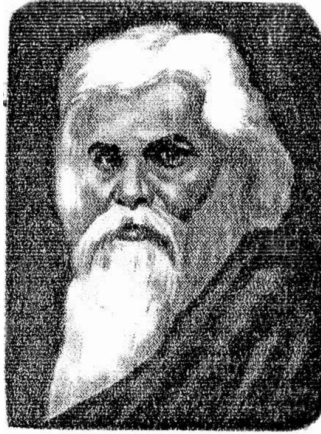
- (1) विन्स्टन चर्चिल
- (2) रॅम्से मॅकडोनाल्ड
- (3) लॉर्ड बर्कनहेड
- (4) लॉर्ड लिनालिथगो

कच्च्या कामासाठी फक्त

041. According to Regulating Act of 1773 who was appointed as The Governor General of Bengal.

- (1) Lord Wellesly (2) Lord Cornwallis
(3) Lord Warren Hastings (4) Lord Curzon

042. Observe the Reformer in the picture and choose the event which is related to the respective reformer



- (1) Started Anath Balikashram at Pune
(2) Foundation of work schools at Parel Devenar in Mumbai
(3) Leadership accepted of Mulashi Satyagrah
(4) Foundation of Mill workers organization

043. Identify the society which had objective of creating love for country. Teach them sacrifice of self interest.

- (1) Servants of India Society (2) Prarthana Samaj (Society)
(3) Aarya Samaj (Society) (4) Satya Shodhak Samaj

044. Who started the magazine called 'Somavanshi Mitra.'

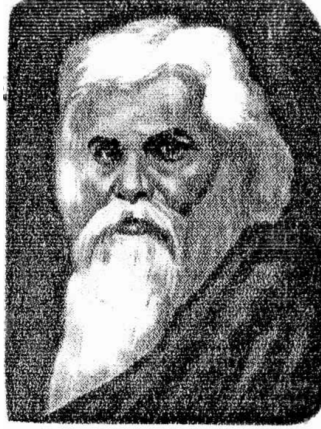
- (1) Gopalbaba Valangkar (2) Maharshi Vitthal Ramji Shinde
(3) Perriyar Rama Swamy Naykar (4) Shivram Janba Kamble

Space for Rough Work

041. 1773 च्या रेग्युलेटिंग ॲक्टनुसार बंगालचा गव्हर्नर जनरल म्हणून कोणाची नियुक्ती करण्यात आली?

- (1) लॉर्ड वेलस्ली (2) लॉर्ड कॉर्नवॉलिस
(3) लॉर्ड वॉरन हेस्टिंग्स (4) लॉर्ड कर्झन

042. चित्रामध्ये दाखविलेली व्यक्ती खालीलपैकी कोणत्या घटनेशी संबंधित आहे?



- (1) पुण्यात अनाथ बालिकाश्रम सुरू केला.
(2) मुंबईत परळ देवनार भागात उद्योगशाळा काढल्या.
(3) मुळशी सत्याग्रहाचे नेतृत्व केले.
(4) गिरणी कामगारांची संघटना स्थापन केली.

043. 'लोकांमध्ये जनजागृती निर्माण करून स्वार्थ त्यागाची शिकवण देणे' हा खालीलपैकी कोणत्या समाजाचा उद्देश होता?

- (1) भारत सेवक समाज (2) प्रार्थना समाज
(3) आर्य समाज (4) सत्यशोधक समाज

044. 'सोमवंशीय मित्र' हे मासिक कोणी सुरू केले?

- (1) गोपाळबाबा वलंगकर (2) महर्षि विठ्ठल रामजी शिंदे
(3) पेरियार रामस्वामी नायकर (4) शिवराम जानबा कांबळे

कच्च्या कामासाठी फक्त

045. Who put forth the proposal of Samyukta Maharashtra with Mumbai in the Mumbai Municipal Corporation?

- (1) Acharya Atre (2) Senapati Bapat
(3) Shankar Rao Dev (4) S. M. Joshi

046. Shivaji Maharaj appointed the Council and the Heads of various department on the basis of their merits and achievements.

Identify the option of wrong pair out of it.

- (1) Bahirji Naik – Head of the intelligence department
(2) Moreshwar Panditrao – Dispensing justice
(3) Daulat Khan – The Chief Naval Commander
(4) Hambirrao Mohite – Sarnobat of the cavalry

047. Identify the name of the society where Maharshi Vitthal Ramji Shinde served as a member?

- (1) Aarya Samaj (2) Satya Shodhak Samaj
(3) Prarthana Samaj (4) Bramho Samaj

048. Identify the period of Century when the European sailors went on expedition to discover sea route to India?

- (1) 15th Century (2) 16th Century
(3) 17th Century (4) 18th Century

Space for Rough Work

045. मुंबईसह संयुक्त महाराष्ट्राचा ठराव ----- यांनी मुंबई महापालिकेत मांडला.

- | | |
|------------------|------------------|
| (1) आचार्य अत्रे | (2) सेनापती बापट |
| (3) शंकरराव देव | (4) एस.एम.जोशी |

046. शिवाजी महाराजांनी विविध खात्यांच्या प्रमुख पदी नामवंत व्यक्तीची निवड केली होती. त्यामधील चुकीच्या जोडीचा पर्याय ओळखा.

- | | | |
|-----------------------|---|-------------------------|
| (1) बहिर्जी नाईक | - | हेर खाते |
| (2) मोरेश्वर पंडीतराव | - | न्यायाधीश |
| (3) दौलतखान | - | आरमाराचे प्रमुख अधिकारी |
| (4) हंबीरराव मोहिते | - | घोडदळाचे सरनोबत |

047. महर्षि विठ्ठल रामजी शिंदे हे कोणत्या समाजाचे सदस्य होते?

- | | |
|--------------------|-------------------|
| (1) आर्य समाज | (2) सत्यशोधक समाज |
| (3) प्रार्थना समाज | (4) ब्राम्हो समाज |

048. युरोपिय दर्यावर्दी भारताकडे जाणाऱ्या जलमार्गाचा शोध घेण्यासाठी कोणत्या शतकात सागरी सफरीवर निघाले होते?

- | | |
|---------------|---------------|
| (1) 15 वे शतक | (2) 16 वे शतक |
| (3) 17 वे शतक | (4) 18 वे शतक |

कच्च्या कामासाठी फक्त

049. Who composed a Powada in 1869 CE on Shivaji Maharaj?

- (1) Lokmanya Tilak (2) Ravindra Nath Tagore
(3) Mahatma Jyotirao Phule (4) Pitamah Subramanyam Bharati

050. Who subdued the Rohillas, the Jat's, the Bundellas with the help of his trained army?

- (1) Malharrao Holkar (2) Parsoji Bhosale
(3) Nana Fadanavis (4) Mahadji Shinde

051. In which form of government the legislature and executive are not directly dependent on each other?

- (1) Parliamentary (2) Presidential
(3) Socialism (4) Military Rule

052. _____ members are elected from the constituent states and union territories among the total membership of Rajya Sabha.

- (1) 250 (2) 12
(3) 288 (4) 238

053. Though India has 29 constituents states, the total numbers of Vidhan Sabha (Legislative Assembly) in India are _____.

- (1) 29 (2) 30
(3) 31 (4) 32

Space for Rough Work



049. छत्रपती शिवाजी महाराजांवर 1869 साली कोणी पोवाडा लिहिला ?
- (1) लोकमान्य टिळक (2) रविंद्रनाथ टागोर
(3) महात्मा ज्योतीराव फुले (4) पितामह सुब्रमण्यम भारती
050. कवायती फौजेच्या बळावर रोहिले, जाट, बुंदेले यांना नमवणारे मराठा सरदार कोण होते ?
- (1) मल्हारराव होळकर (2) परसोजी भोसले
(3) नाना फडणवीस (4) महादजी शिंदे
051. कोणत्या शासनपद्धतीत कायदेमंडळ व कार्यकारी मंडळ थेटपणे परस्परांवर अवलंबून नसतात ?
- (1) संसदीय (2) अध्यक्षीय
(3) समाजवाद (4) लष्करी राजवट
052. राज्यसभेच्या एकूण सदस्य संख्येपैकी ----- सदस्य विविध घटकराज्य आणि केंद्रशासित प्रदेशातून निवडून येतात.
- (1) 250 (2) 12
(3) 288 (4) 238
053. भारतात 29 घटकराज्ये असली तरी विधानसभांची संख्या ----- आहे.
- (1) 29 (2) 30
(3) 31 (4) 32

कच्च्या कामासाठी फक्त



054. Which law is dealt with the crimes like theft, robbery, dowry, murder etc.?
- (1) Criminal (2) Civil
(3) Worker (4) Military
055. The order of the courts commanding the government to perform an action that is its duty to perform in public interest is called _____.
- (1) Mandamus (2) Quo-warranto
(3) Prohibition (4) Habeas Corpus
056. The density of the lower mantle is about _____.
- (1) 2.90 gm/cm³ (2) 3.3 gm/cm³
(3) 5.7 gm/cm³ (4) 9.8 gm/cm³
057. _____ clouds are mainly wispy.
- (1) Cirrus (2) Cirro - stratus
(3) Cirro - cumulus (4) Alto - stratus
058. Identify the wrong pair.
- A) Hot Desert Region – Camel
B) Taiga Region – Elks
C) Grass lands – Kangaroos
D) Tundra Region – Tse-tse Fly
- (1) A (2) B
(3) C (4) D

Space for Rough Work

054. चोरी, घरफोडी, हुंड्यासाठी छळ, हत्या या प्रकारचे गुन्हे कोणत्या कायद्याच्या आधारे सोडविले जातात ?

- (1) फौजदारी (2) दिवाणी
(3) कामगार (4) लष्करी

055. लोकहितासाठी शासनाला एखादी कृती करण्यासाठी दिला जाणारा न्यायालयाचा आदेश म्हणजे -----

- (1) परमादेश (2) अधिकारपृच्छा
(3) मनाई हुकूम (4) बंदी प्रत्यक्षीकरण

056. निम्न प्रावरणाची घनता ----- आहे.

- (1) 2.90 ग्रॅम/घसेमी (2) 3.3 ग्रॅम/घसेमी
(3) 5.7 ग्रॅम/घसेमी (4) 9.8 ग्रॅम/घसेमी

057. कोणते ढग मुख्यतः तंतुमय असतात ?

- (1) सिरस (2) सिरोस्ट्रेटस
(3) सिरोक्युम्युलस (4) अल्टो-स्ट्रेटस

058. अयोग्य जोडी ओळखा.

- A) उष्ण वाळवंटी प्रदेश - उंट
B) तैगा प्रदेश - एल्क
C) गवताळ प्रदेश - कांगारू
D) टुंड्रा प्रदेश - तसे-तसे माशी

- (1) A (2) B
(3) C (4) D

कच्च्या कामासाठी फक्त



059. The world has been divided into _____ time zones.

- (1) 24 (2) 15
(3) 60 (4) 4

060. The average depth of the ocean is around _____ meters.

- (1) 3600 (2) 8848
(3) 3700 (4) 11034

061. Identify the option of correct pairs.

A - Name of the wind		B - Areas of influence	
1)	Loo	A)	From the Alps mountain
2)	Bora	B)	Blows in the North Indian plains
3)	Chinook	C)	From the Sahara and Arabian desert
4)	Simoom	D)	From the slopes of Rocky mountain

- (1) 1 - B, 2 - A, 3 - D, 4 - C (2) 1 - A, 2 - B, 3 - C, 4 - D
(3) 1 - D, 2 - A, 3 - D, 4 - C (4) 1 - B, 2 - C, 3 - A, 4 - D

062. When moon is at the farthest, the position from earth is called _____.

- (1) Perigee (2) Apogee
(3) Lunar Eclipse (4) Solar Eclipse

Space for Rough Work



059. जगाचे ----- काल विभाग करण्यात आले आहेत.

- (1) 24 (2) 15
(3) 60 (4) 4

060. महासागरांची सरासरी खोली सुमारे किती मीटर आहे ?

- (1) 3600 (2) 8848
(3) 3700 (4) 11034

061. योग्य जोड्यांचा पर्याय ओळखा.

	अ-वाच्याचे नाव		ब-प्रभाव क्षेत्र
1)	लू	A)	आल्पस पर्वताच्या उतारावरून
2)	बोरा	B)	उत्तर भारतीय मैदानी प्रदेश
3)	चिनूक	C)	सहारा आणि अरेबियन वाळवंट
4)	सिमूम	D)	रॉकी पर्वताच्या पूर्व उतारा वरून

- (1) 1-B, 2-A, 3-D, 4-C (2) 1-A, 2-B, 3-C, 4-D
(3) 1-D, 2-A, 3-D, 4-C (4) 1-B, 2-C, 3-A, 4-D

062. जेव्हा चंद्र पृथ्वीपासून जास्तीत जास्त दूर असतो. तेव्हा ती चंद्राची ----- स्थिती असते.

- (1) उपभू (2) अपभू
(3) चंद्रग्रहण (4) सूर्यग्रहण

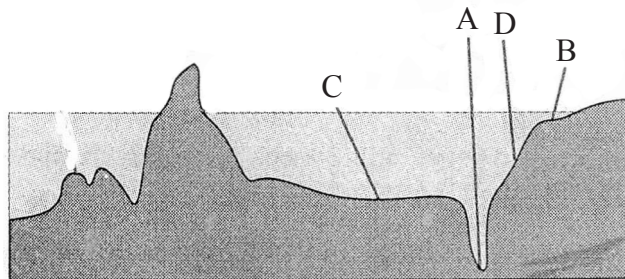
कच्च्या कामासाठी फक्त

063. At the centre of the earth, the temperature is around _____.
- (1) 2200°C to 2500°C (2) 2500°C to 5000°C
(3) 5500°C to 6000°C (4) 2000°C to 2200°C

064. Our earth was formed approximately _____ billion years ago.
- (1) 560 (2) 260
(3) 360 (4) 460

065. The temperature of the liquid outer core is around _____ °C.
- (1) 2500 (2) 6000
(3) 5000 (4) 2870

066. Name the landform shown with letter 'A' in the given figure.



- (1) Marine Trenches (2) Abyssal Plains
(3) Marine Island (4) Continental Shelf
067. Area wise _____ is the large state in India.
- (1) Uttar Pradesh (2) Maharashtra
(3) Madhya Pradesh (4) Rajasthan

Space for Rough Work

063. पृथ्वीच्या केंद्रस्थानी सुमारे ----- ते ----- तापमान असते.

- (1) 2200° से - 2500° से (2) 2500° से - 5000° से
(3) 5500° से - 6000° से (4) 2000° से - 2200° से

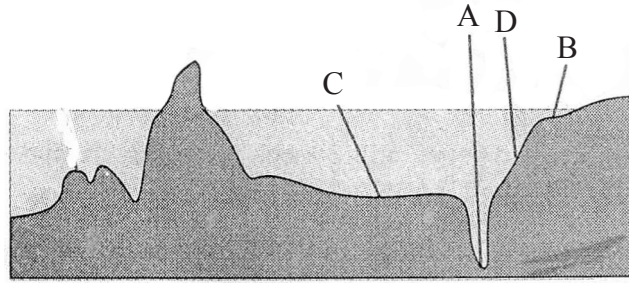
064. आपल्या पृथ्वीची निर्मिती सुमारे ----- कोटी वर्षापूर्वी झाली.

- (1) 560 (2) 260
(3) 360 (4) 460

065. पृथ्वीच्या अंतरंगातील द्रवरूप बाह्य गाभ्याचे तापमान सुमारे किती ° से. आहे?

- (1) 2500 (2) 6000
(3) 5000 (4) 2870

066. खालील आकृतीमध्ये 'A' अक्षराने दर्शविलेल्या सागर तळरचनेच्या भूआकाराचे नाव ओळखा.



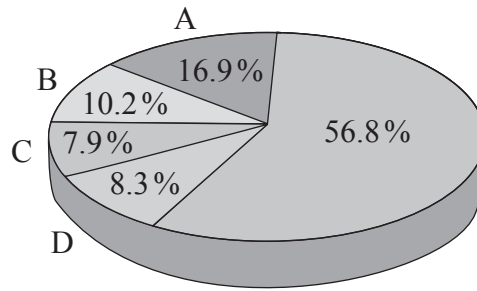
- (1) सागरी गर्ता (2) सागरी मैदान
(3) सागरी बेट (4) भूखंड मंच

067. भारतात क्षेत्रफळाच्या दृष्टीने ----- हे मोठे राज्य आहे.

- (1) उत्तरप्रदेश (2) महाराष्ट्र
(3) मध्यप्रदेश (4) राजस्थान

कच्च्या कामासाठी फक्त

068. In the figure of Maharashtra state land use 2010 - 11. Which one is indicated by letter 'D'.



- (1) Fallow land (2) Non agriculture land
(3) Area under forest (4) Area under crops

069. Under Corporate Social Responsibility industries are expected to spend atleast _____ of their profits on acts benefitting the society.

- (1) 3% (2) 2%
(3) 1% (4) 4%

070. Sverdrup unit is equivalent to _____ million cu.m/seconds discharge.

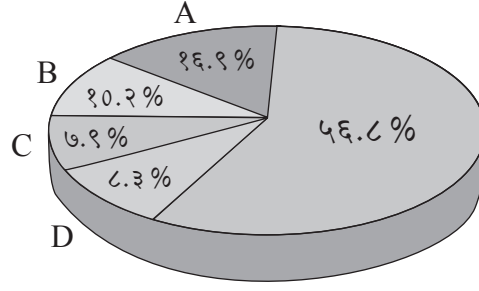
- (1) 9.8 gm (2) 5^7
(3) 10^6 (4) 3^3

071. Find the difference between smallest natural number and biggest negative Integer?

- (1) 0 (2) 1
(3) 2 (4) 8

Space for Rough Work

068. महाराष्ट्र राज्य भूमी उपयोजन 2010-2011 आकृतीमधील D हा सांकेतांक कोणता क्षेत्र दर्शवितो ?



- (1) पडीक क्षेत्र (2) बिगरशेती क्षेत्र
(3) वनाखालील क्षेत्र (4) लागवडी खालील क्षेत्र

069. उद्योगांचे सामाजिक दायित्व या अंतर्गत आपल्या नफ्यातील कमीत-कमी किती टक्के रक्कम खर्च करावी ?

- (1) 3% (2) 2%
(3) 1% (4) 4%

070. एक स्वेड्रूप म्हणजे ----- घनमीटर प्रतिसेकंद विसर्ग असतो.

- (1) 9.8 ग्रॅम (2) 5⁷
(3) 10⁶ (4) 3³

071. सर्वात लहान नैसर्गिक संख्या आणि सर्वात मोठी ऋण पूर्णांक संख्या यांच्यातील फरक किती ?

- (1) 0 (2) 1
(3) 2 (4) 8

कच्च्या कामासाठी फक्त

072. What is cube root of 24389?

- (1) 19 (2) 29
(3) 39 (4) 49

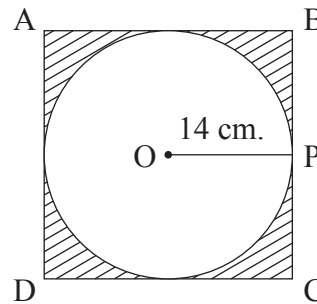
073. For a principal ₹ 10,000 the difference between Compound Interest and Simple Interest for 2 years is ₹ 81 Find the rate of interest?

- (1) ₹ 8% (2) ₹ 7%
(3) ₹ 9% (4) ₹ 10%

074. $(x + 9)(x - 7) = ?$

- (1) $x^2 + 16x - 63$ (2) $x^2 + 2x - 63$
(3) $x^2 - 2x - 16$ (4) $x^2 - 2x - 63$

075. A circle with centre O having radius 14 cm is inscribed in a square ABCD. Find the area of shaded portion.



- (1) 164 sq. cm (2) 168 sq. cm
(3) 172 sq. cm (4) 184 sq. cm

Space for Rough Work

072. 24389 चे घनमूल किती ?

(1) 19

(2) 29

(3) 39

(4) 49

073. 10,000 रुपये मुदलाचे द.सा.द.शे. काही दराने 2 वर्षांचे चक्रवाढव्याज आणि सरळव्याज यातील फरक 81 रुपये आहे. तर व्याजाचा दर किती असेल ?

(1) ₹ 8%

(2) ₹ 7%

(3) ₹ 9%

(4) ₹ 10%

074. $(x + 9)(x - 7) =$ किती ?

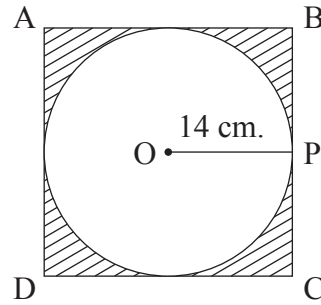
(1) $x^2 + 16x - 63$

(2) $x^2 + 2x - 63$

(3) $x^2 - 2x - 16$

(4) $x^2 - 2x - 63$

075. चौरस ABCD मध्ये वर्तुळ अंतर्लिखित केलेले आहे. 'O' केंद्र असलेल्या या वर्तुळाची त्रिज्या 14 सेमी आहे तर रेखांकित भागाचे क्षेत्रफळ किती ते काढा ?




(1) 164 चौसेमी

(2) 168 चौसेमी

(3) 172 चौसेमी

(4) 184 चौसेमी

कच्च्या कामासाठी फक्त



076. If 40 labourers can complete one work in 18 days then 36 labourers can complete the same work in how many days?

(1) 20

(2) 21

(3) 24

(4) 26

077. If opposite angles of a parallelogram are $(4x - 20)^\circ$ and $(100 - x)^\circ$ then find the value of x ?

(1) 5

(2) 10

(3) 15

(4) 24

078. One shopkeeper after giving a discount of 15% sold one saree to customer for ₹ 1020. Find the marked price of saree?

(1) ₹ 1500

(2) ₹ 1300

(3) ₹ 1200

(4) ₹ 1100

079. If two sides and angle included by those two sides of one triangle is congruent to corresponding two sides and angle included of other triangle.

Then those two triangles are congruent by which test of congruency?

(1) A - S - A

(2) S - A - S

(3) A - A - S

(4) S - S - S

Space for Rough Work



076. 40 मजूर एक काम 18 दिवसात पूर्ण करतात. तर 36 मजूर तेच काम किती दिवसात पूर्ण करतील ?
- (1) 20 (2) 21
(3) 24 (4) 26
077. समांतरभुज चौकोनाच्या संमुख कोनांची मापे $(4x - 20)^\circ$ आणि $(100 - x)^\circ$ आहेत तर x ची किंमत किती ?
- (1) 5 (2) 10
(3) 15 (4) 24
078. एका दुकानदाराने छापील किंमतीवर 15% सूट देवून एक साडी गिऱ्हाईकास 1020 रुपयास विकली तर साडीची छापील किंमत किती ?
- (1) 1500 ₹ (2) 1300 ₹
(3) 1200 ₹ (4) 1100 ₹
079. जर एका त्रिकोणाच्या दोन बाजू व त्यांनी समाविष्ट केलेला कोन हे दुसऱ्या त्रिकोणाच्या दोन संगत बाजू त्यांनी समाविष्ट केलेला कोन यांच्याशी एकरूप असतात. तर ते त्रिकोण कोणत्या कसोटीनुसार एकरूप असतील ?
- (1) को - बा - को (2) बा - को - बा
(3) को - को - बा (4) बा - बा - बा

कच्च्या कामासाठी फक्त

080. Which is the irrational number from the following?

(1) $\frac{3}{5}$

(2) $3.\overline{142857}$

(3) $\sqrt{4}$

(4) $\sqrt{7}$

081. Water tank of length 4 m, breadth 3 m and height 1.5 meter is constructed. How much litre water the tank can hold?

(1) 1800

(2) 18000

(3) 1500

(4) 15000

082. $(x^2 + 17x + 70) \div (x + 10) = ?$

(1) $(x + 12)$

(2) $(x + 7)$

(3) $(x + 14)$

(4) $(x + 17)$

083. 3 years back Ramrao purchased a car for ₹ 600000. If its rate of depreciation is 10% per year. Find the present value of a car.

(1) ₹ 437400

(2) ₹ 438400

(3) ₹ 437500

(4) ₹ 438490

084. A cube is having 6 faces (F) and 12 Edges (E). Find the number of vertices (V) of the cube?

(1) 10

(2) 6

(3) 8

(4) 14

Space for Rough Work

080. खालीलपैकी अपरिमेय संख्या कोणती?

(1) $\frac{3}{5}$

(2) $3.\overline{142857}$

(3) $\sqrt{4}$

(4) $\sqrt{7}$

081. 4 मीटर लांब, 3 मीटर रुंद व 1.5 मीटर उंच असा पाण्याचा हौद बांधला, तर त्यामध्ये किती लिटर पाणी मावेल?

(1) 1800

(2) 18000

(3) 1500

(4) 15000

082. $(x^2 + 17x + 70) \div (x + 10) =$ किती?

(1) $(x + 12)$

(2) $(x + 7)$

(3) $(x + 14)$

(4) $(x + 17)$

083. रामरावानी तीन वर्षांपूर्वी एक कार 600000 ₹ (रुपयास) खरेदी केली जर घसाऱ्याचा दर दरवर्षी 10% असल्यास त्या कारची (गाडीची) आजची किंमत किती होईल?

(1) 437400 ₹

(2) 438400 ₹

(3) 437500 ₹

(4) 438490 ₹

084. एका घनाकृतीला 6 पृष्ठे (F) आणि 12 कडा (E) आहेत तर त्या घनाकृतीला किती शिरोबिंदू (V) आहेत?

(1) 10

(2) 6

(3) 8

(4) 14

कच्च्या कामासाठी फक्त

085. Find the area of an equilateral triangle having side 10 cm.

- (1) $50\sqrt{3}$ sq. cm (2) $10\sqrt{2}$ sq. cm
(3) $25\sqrt{2}$ sq. cm (4) $25\sqrt{3}$ sq. cm

086. What are the factors of $m^3 + 27$?

- (1) $(m + 3)(m^2 + 3m + 9)$ (2) $(m + 3)(m^2 + 6m + 9)$
(3) $(m + 3)(m^2 - 3m + 9)$ (4) $(m + 3)(m^2 - 6m + 9)$

087. In a frequency distribution table if $\sum fiXi = 1740$ and $N = 25$. Find $\bar{X} = ?$

- (1) 59.5 (2) 69.6
(3) 17.4 (4) 78.5

088. $\frac{x^2 - 2x - 35}{x^2 - 4x - 21} \times \frac{x^2 - 2x + 15}{x^2 - 25} = ?$

- (1) 1 (2) $x + 5$
(3) $x - 3$ (4) $\frac{(x + 3)}{(x - 7)}$

089. $\frac{5x + 7}{9} = 3$ then $x = ?$

- (1) 27 (2) 4
(3) 3 (4) 9

Space for Rough Work



085. 10 सेमी. बाजू असणाऱ्या समभुज त्रिकोणाचे क्षेत्रफळ किती ?

(1) $50\sqrt{3}$ चौसेमी.

(2) $10\sqrt{2}$ चौसेमी.

(3) $25\sqrt{2}$ चौसेमी.

(4) $25\sqrt{3}$ चौसेमी.

086. $m^3 + 27$ चे अवयव खालीलपैकी कोणते ?

(1) $(m + 3)(m^2 + 3m + 9)$

(2) $(m + 3)(m^2 + 6m + 9)$

(3) $(m + 3)(m^2 - 3m + 9)$

(4) $(m + 3)(m^2 - 6m + 9)$

087. एका वारंवारता वितरण सारणीमध्ये जर $\sum f_i X_i = 1740$ आणि $N = 25$ तर \bar{X} किती ?

(1) 59.5

(2) 69.6

(3) 17.4

(4) 78.5

088. $\frac{x^2 - 2x - 35}{x^2 - 4x - 21} \times \frac{x^2 - 2x + 15}{x^2 - 25} =$ किती ?

(1) 1

(2) $x + 5$

(3) $x - 3$

(4) $\frac{(x + 3)}{(x - 7)}$

089. $\frac{5x + 7}{9} = 3$ तर $x =$ किती ?

(1) 27

(2) 4

(3) 3

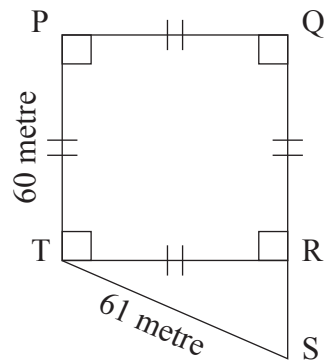
(4) 9

कच्च्या कामासाठी फक्त

090. From the information given below find the area of plot PQRST?

Side of square = 60 metre

Hypotenuse of $\Delta RST = 61$ metre



(1) 3600 sq. m

(2) 360 sq. m

(3) 3660 sq. m

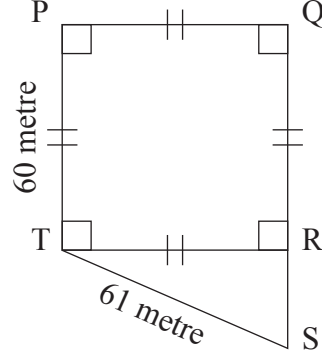
(4) 3930 sq. m

Space for Rough Work

090. खाली दिलेल्या माहितीवरून भूखंड PQRST चे क्षेत्रफळ किती?

चौरसाची बाजू = 60 मीटर

ΔRST चा कर्ण = 61 मीटर



(1) 3600 चौमी.

(2) 360 चौमी.

(3) 3660 चौमी.

(4) 3930 चौमी.

कच्च्या कामासाठी फक्त



For rough work only

For rough work only





For rough work only